

Met trots presenteer ik U de Dutch Winlink System setup.exe

Deze software installeert, configureert en functioneert, met als doel een compleet Palet aan software, benodigd voor het zelfstandig opereren van een Winlink operator.

Product tot stand gekomen door intensieve samenwerking van Jan PH3J, Chris PA7RHM en Hans PA3GJM. Dank aan de testers die de laatste weken zo intensief met ons meegewerkt hebben om alles te verfijnen.

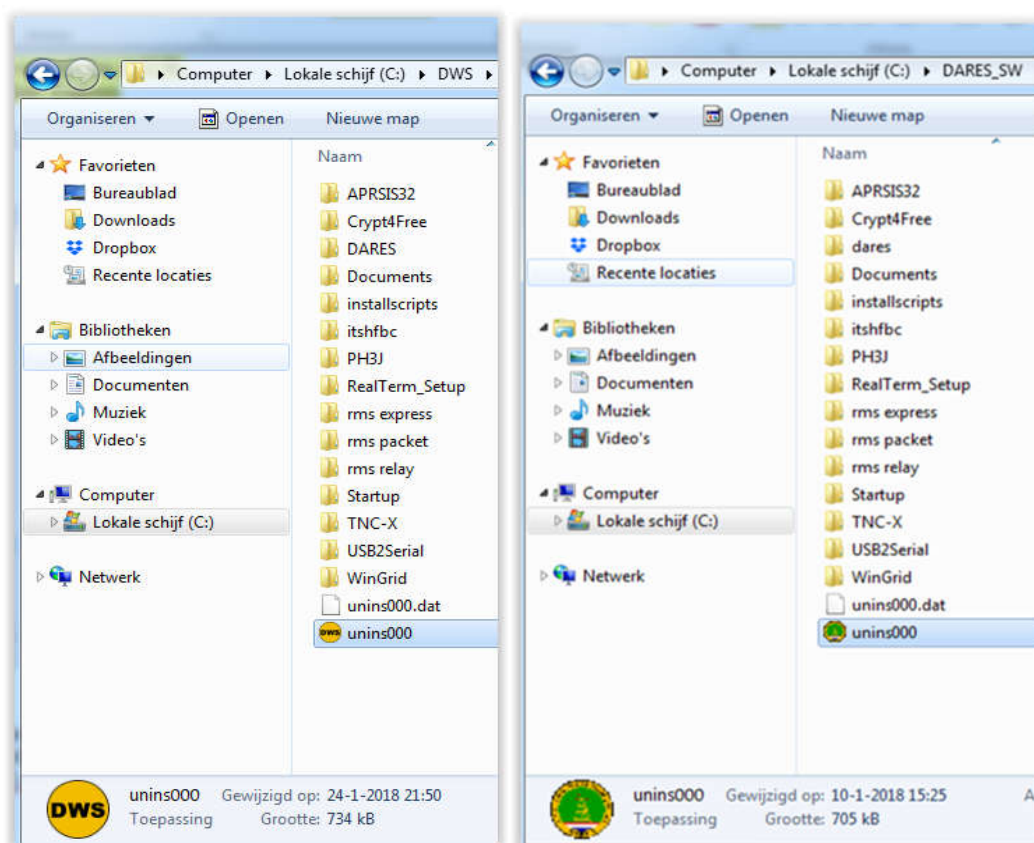
Voor de communicatie en assistentie van de nieuwe software gebruiken we het programma Telegram <https://telegram.org/> je kunt het installeren op je PC of op je mobiel of beiden. Via deze link https://t.me/joinchat/C1a-5RJIsLr5ROyvIWnO_Q kun je aanhaken. Gaarne bij Telegram registreren met voornaam en callsign als je een nieuw account aanmaakt.

Installatie voorwaarden:

Win XP NIET gebruiken, vista of hoger, minimaal framework.net 4.0

Begin met een schone lei. Haal alle Winlink software van je PC, DARES uninstall en /of DWS uninstall.

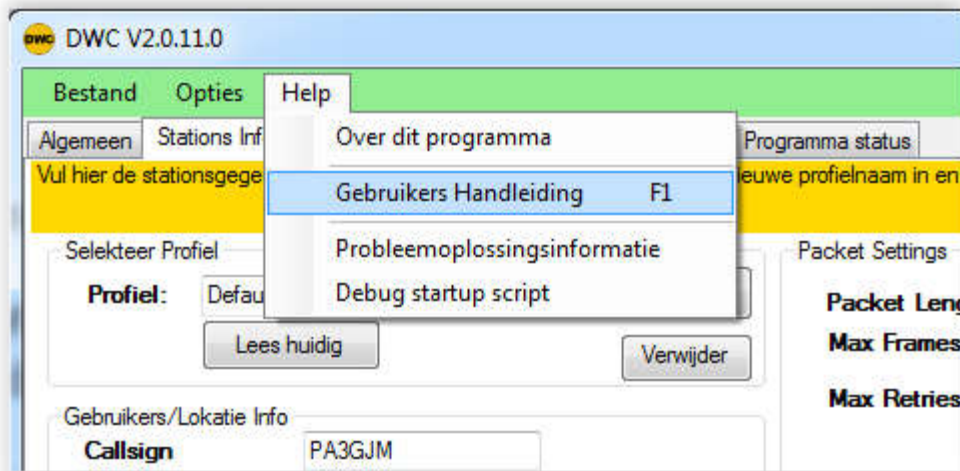
Daarna via configuratiescherm Programma en onderdelen alle winlink gerelateerde zaken verwijderen.. Eventueel overgebleven mappen resoluut verwijderen.



Installeer de Dutch Winlink System setup.exe. Lees de popups die langskomen, accepteer de - license agreement en houdt alles default, next, next, next, finish. Alle noodzakelijke programmatuur, documentatie en kaart materiaal komen automatisch mee.

Open programma Dutch Winlink Config (DWC), aanwezig op je desktop.

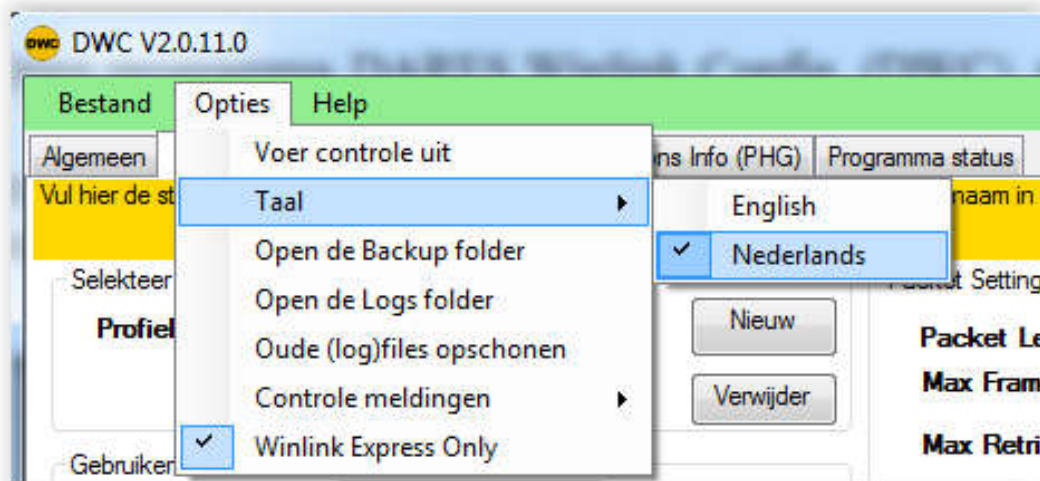
In DWC onder functietoets 1 of Help / users manual/gebruikershandleiding, vindt U een beschrijving van de programmatuur en het gebruik daarvan.



Bij options Language kunt U kiezen tussen Nederlands of Engels talig.

Ook ziet U hier een vinkje staan bij Winlink Express only.

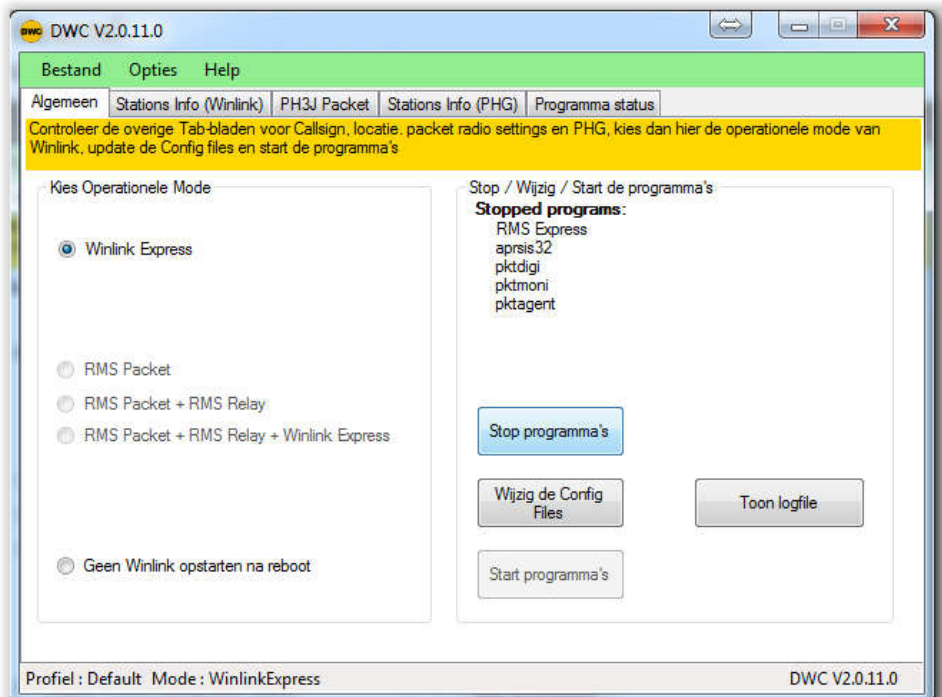
Later in het traject kan door RMS SysOps het vinkje worden verwijderd en een RMS draaien en configureren.



Installatie en kennismaking zijn nu klaar.
Volgende stap configureren.

Tab Algemeen:

Selecteer operationele mode: Winlink Express

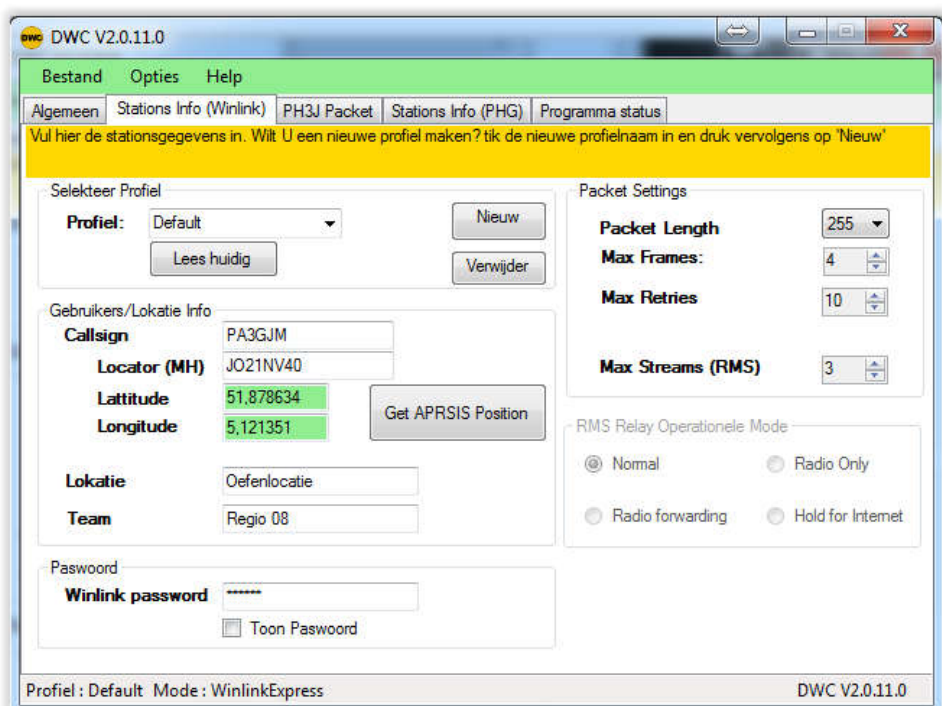


Tab Stations Info:

Vul in : Callsign, MH Locator (6 of 8 digit), locatie, regio en Winlink password.

Heb je nog geen Winlink Password, vul in 1234 en corrigeer dit later.

Zie de "GET APRSIS Position" knop. Info in Gebruikers Handleiding. Zo vindt je met behulp van de APRSIS kaart, ook op een onbekende plek in het veld jouw 8 digit MH locator.



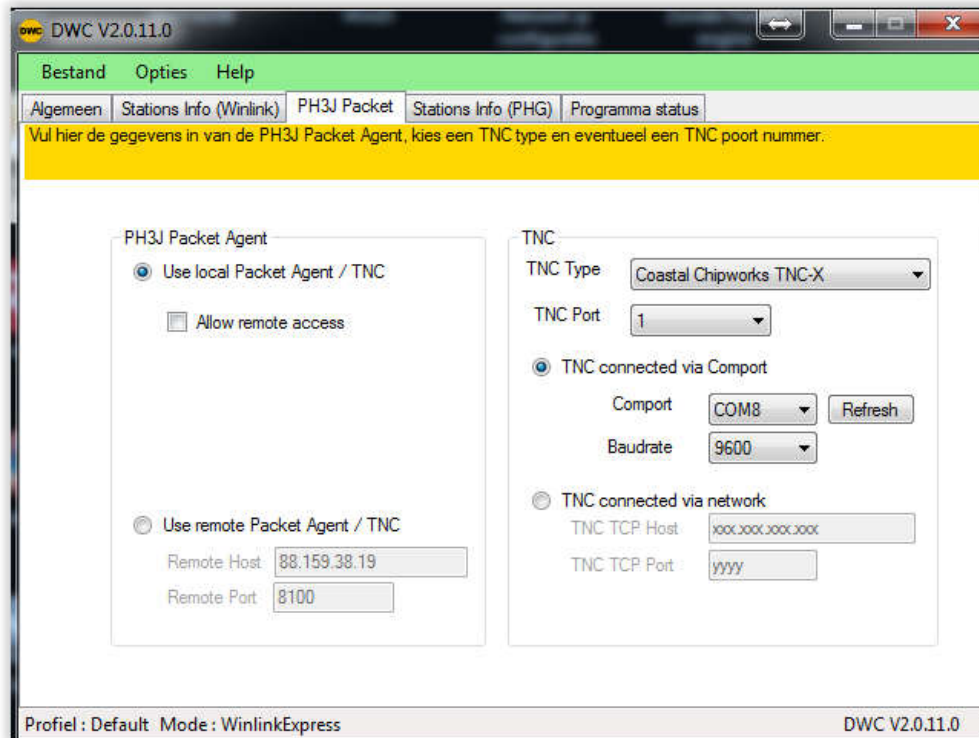
Tab PH3J Packet:

Selecteer links locall of remote TNC

Selecteer Rechts type TNC, comport en baudrate.

TNC Port is default 1 en hoeft alleen worden gewijzigd indien een modem in gebruik is met meerdere poorten bijvoorbeeld TNC3S.

Zie gebruikers handleiding voor meer informatie

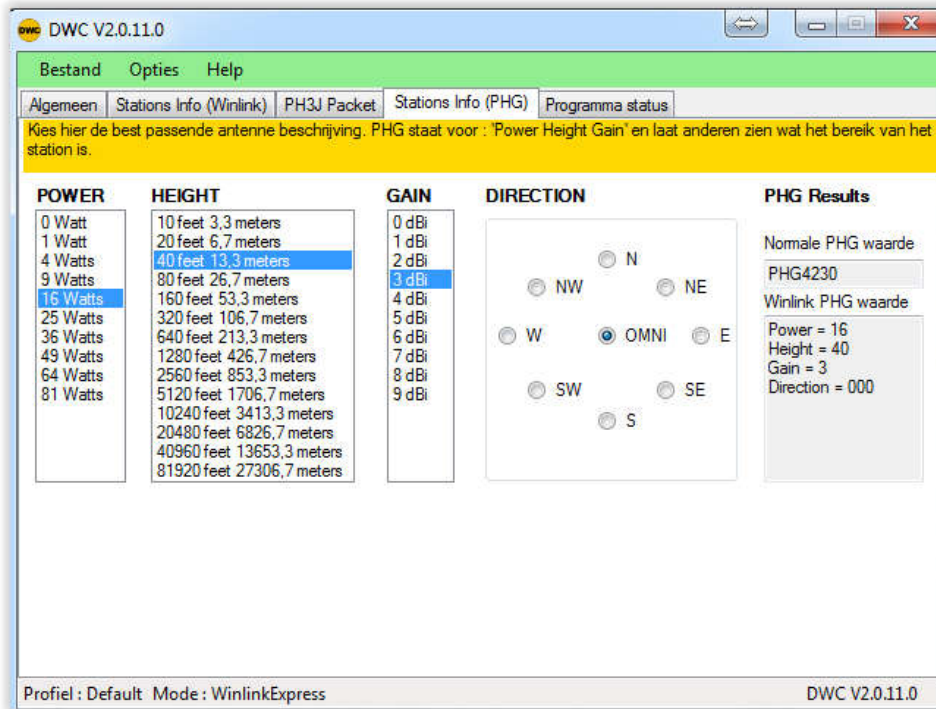


We hebben al een groot aantal TNC's werkend. Zit jouw TNC er niet bij meld dit dan.

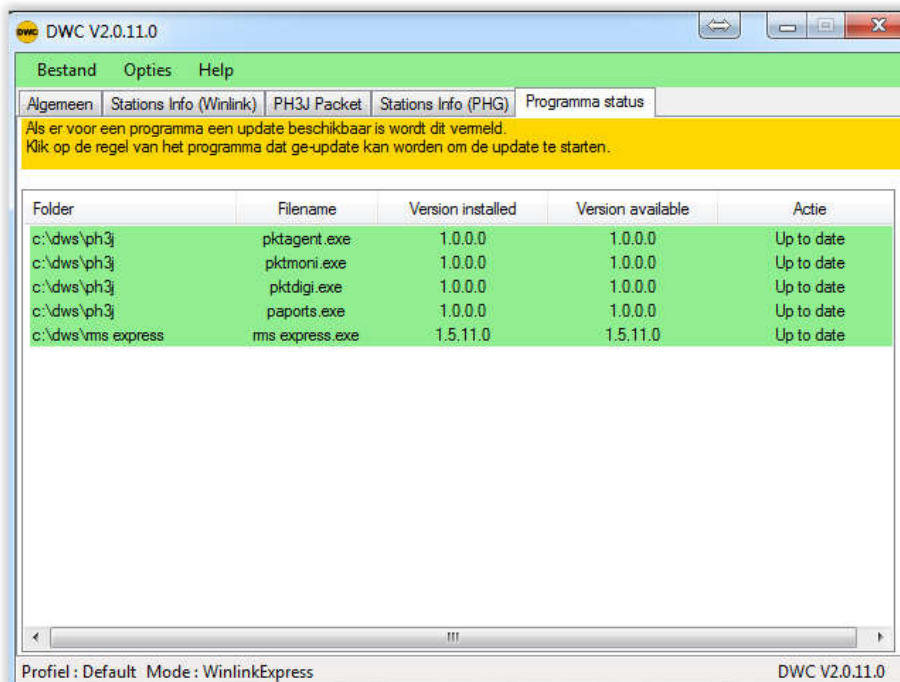
De TH-D7 en TS2000 van Kenwoods staan er wel in maar zijn nog niet geverifieerd. Gaarne afmelden.

AEA/Timewave PK232MBX
AEA/Timewave PK96
Bionics TinyTracker 4
Coastal Chipworks TNC-X
Direwolf SoundModem
External Packet Agent
IFD TNC2Multi
Kantronics KPC9612
Kenwood TH-D72 A-Band
Kenwood TH-D72 B-Band
Kenwood TH-D74 BlueTooth
Kenwood TM-D700 A-Band
Kenwood TM-D700 B-Band
Kenwood TM-D710 A-Band
Kenwood TM-D710 B-Band
KISS
Landolt TNC2C
MFJ 1270-C
SCS PTC-II/PTC-IIpro
SCS PTC-IIe/PTC-IIex/PTC-IIusb/PTC-7
SCS Tracker
SYMEK TNC3S
TNC2 NORDLINK Version 2.6 DAMA/ST
TNC2 TAPR
UZ7HO SoundModem
--Hieronder nog te bevestigen CORRECT
Kenwood TS2000
Kenwood TH-D7

Tab Stations info:
 Selecteer jouw PHG situatie

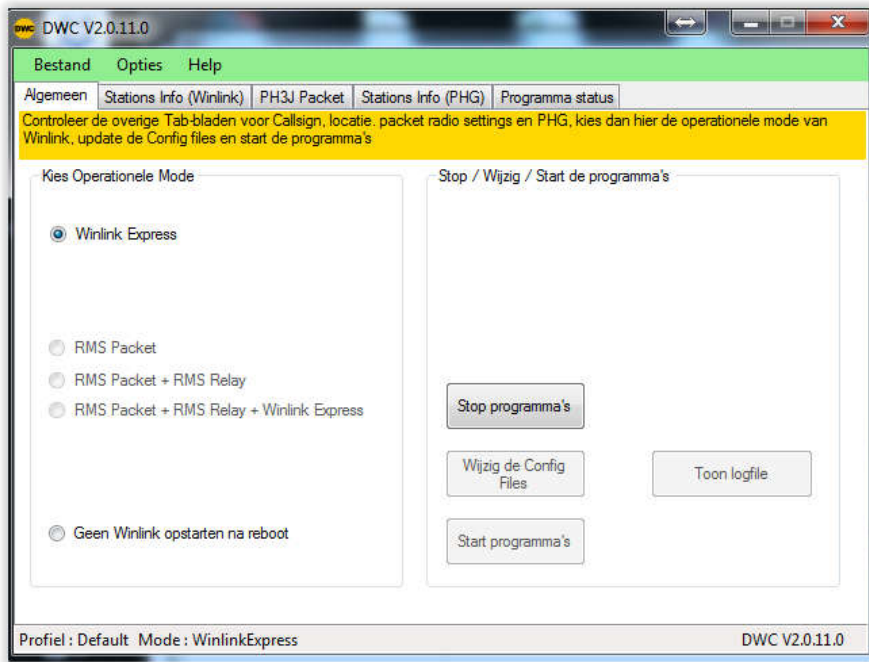


Tab Program Status:
 DWC zelf heeft een auto update functie.
 Programma status meld of je de juiste versie van de software op jouw computer hebt staan.
 Indien versie niet up to date kun je middels een muisklik updaten.



Bij de eerste keer uitvoeren van deze software zijn de onderste 3 amber gekleurd.

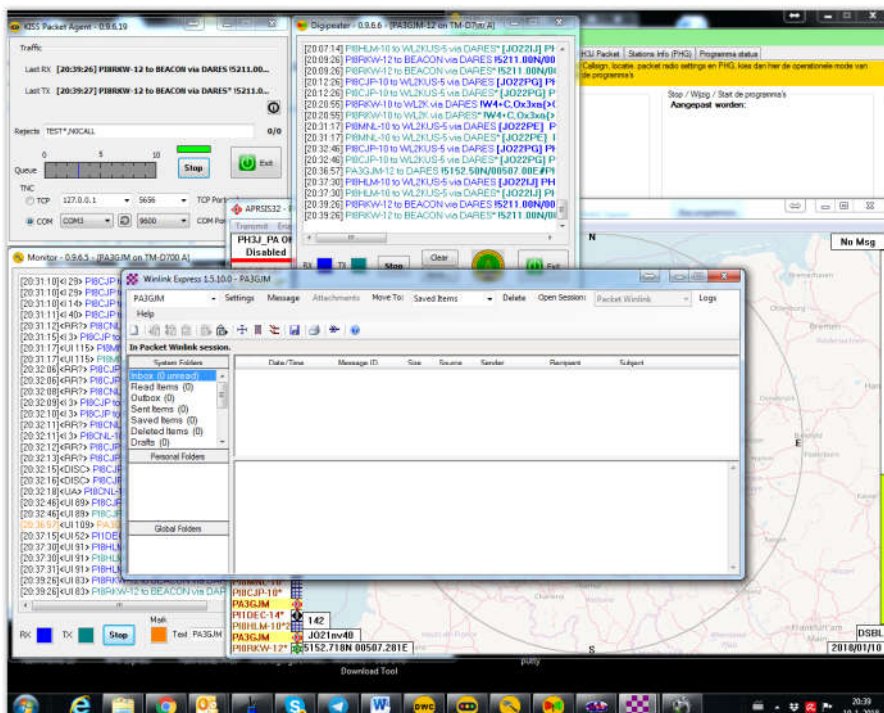
Nu alles is ingesteld, ga terug naar tabblad General / Algemeen.



Druk achtereenvolgens op:

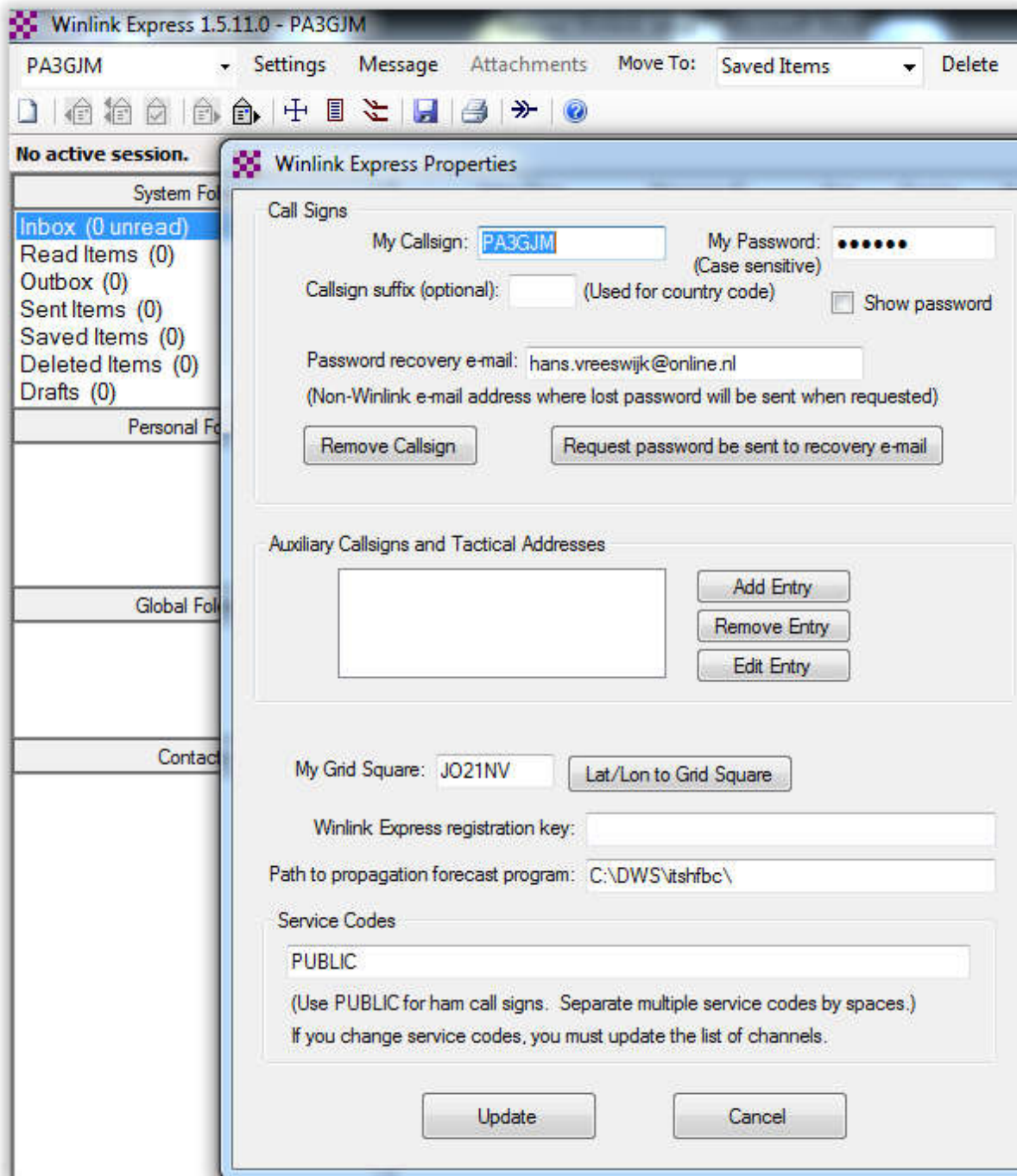
- Stop programma's
- Wijzig Config files (eerste keer worden er een paar waarschuwingen getoond, is normaal, negeren)
- Start programma's

Het hele Palet start geconfigureerd op



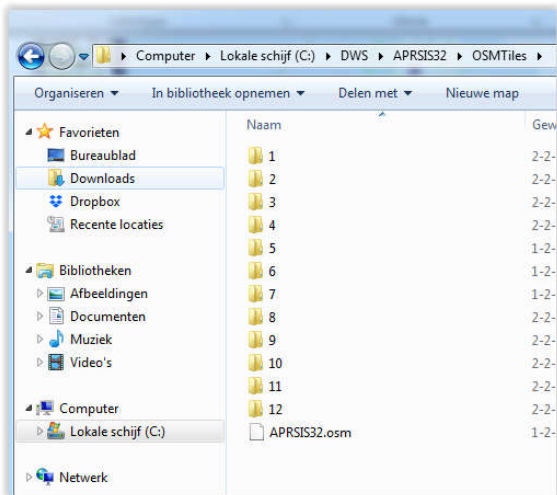
In winlink express nog even verifiëren onder settings, Winlink Express Setup of alle data klopt en daarna op de update knop drukken.

Heb je nog geen winlink account vul dan al je gegevens correct in. Paswoord kies je zelf. Vergeet niet daarna je aangemaakte password aan te passen in DWC.

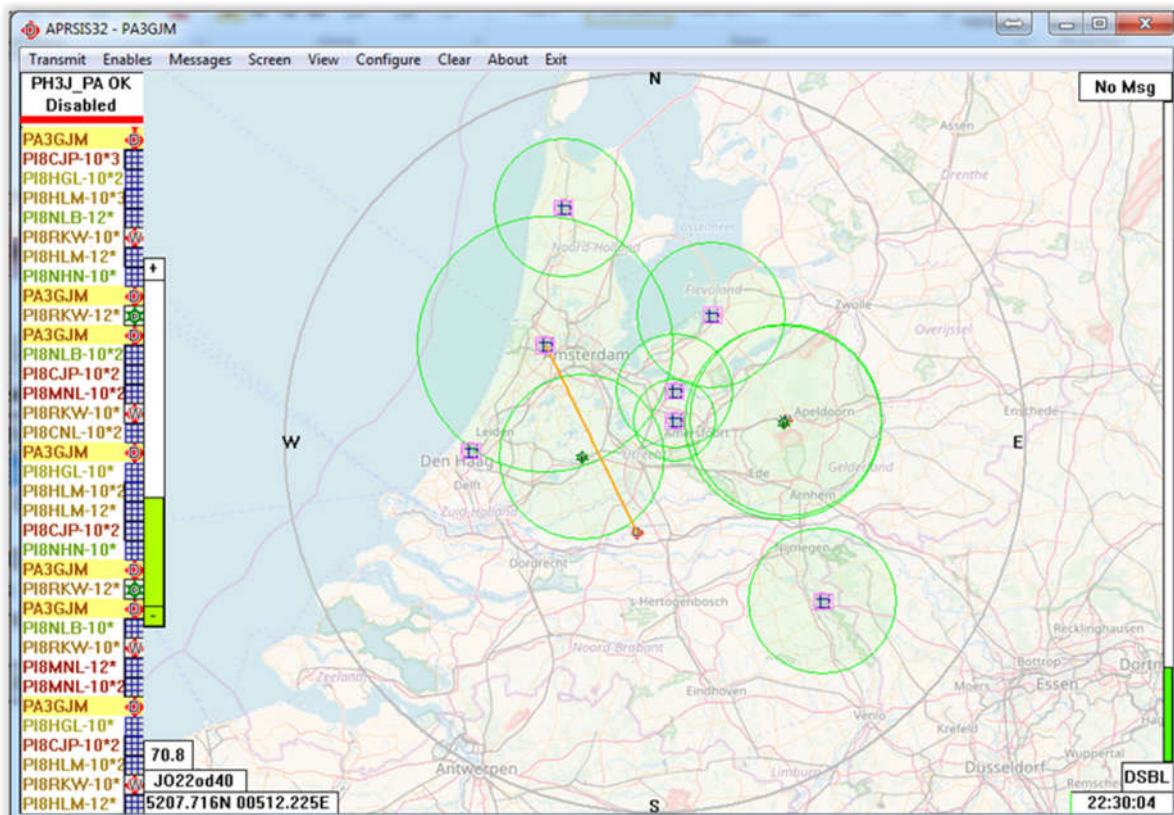


APRS-IS geeft je een offline kaart ter beschikking. Basis kaart Nederland zit in de setup.exe. Als er internet aanwezig is zal het programma indien noodzakelijk automatisch extra kaarten gaan laden (gele ring = fetch data). Deze kaart data blijft offline beschikbaar.

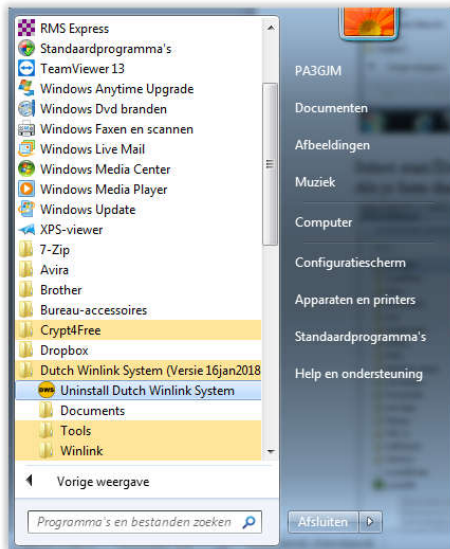
Via de site is extra kaartmateriaal te downloaden.
Plaats deze data in de volgende map



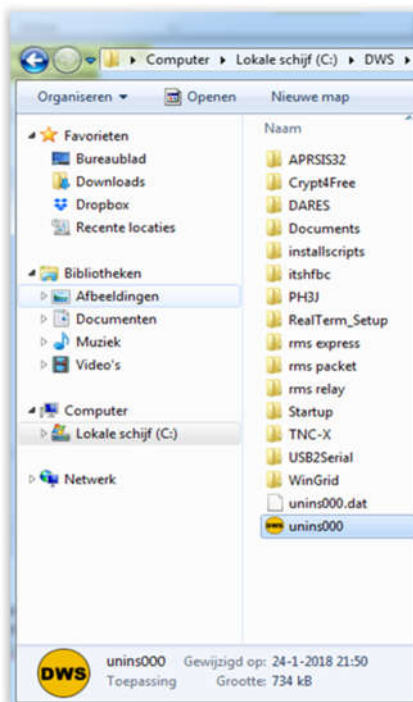
Op de APRS-IS kaart verschijnen RMS/ digipeater combinaties, maar ook Winlink Express/digipeater combinaties.



Ga er lekker mee spelen, er kan niets stuk.
Loop je vast:



Select start/DWS v xx/uninstall
Als je hem daar niet kunt vinden :Kijk in de volgende map



Na de uninstall weer de setup.exe draaien en je begint weer met een schone lei.

Ik hoor graag tegen welke problemen jullie aanlopen. Ondersteuning via Telegram
Dutch Winlink User Group.

Veel succes

Hans Vreeswijk PA3GJM