



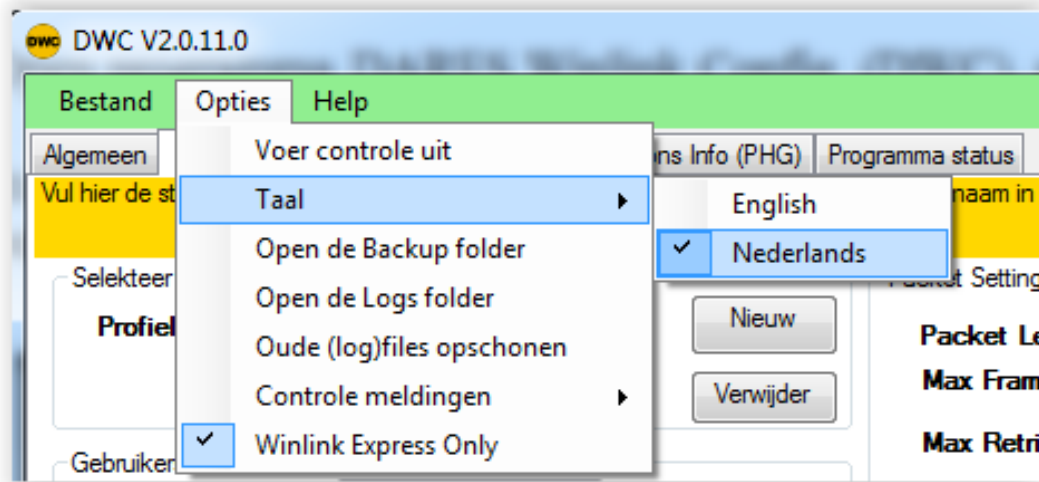
DWS, Het eerste gebruik van DWC

Het eerste gebruik van DWC

Open het programma DWC (Dutch Winlink Configurator), aanwezig op je desktop.

In DWC onder functietoets F1 of Help / users manual/gebruikershandleiding, staat een beschrijving van de programmatuur en het gebruik daarvan.

Bij het menu Options, Language kan de taal van het programma worden ingesteld.



Het invullen van gegevens in DWC

Tab Algemeen:

Selecteer operationele mode: Winlink Express

Voor het invullen van de tabbladen zie de online help in DWC (druk op F1)

Nadat alles is ingesteld en gecontroleerd, ga terug naar het eerste tabblad 'Algemeen'

Druk achtereenvolgens op:

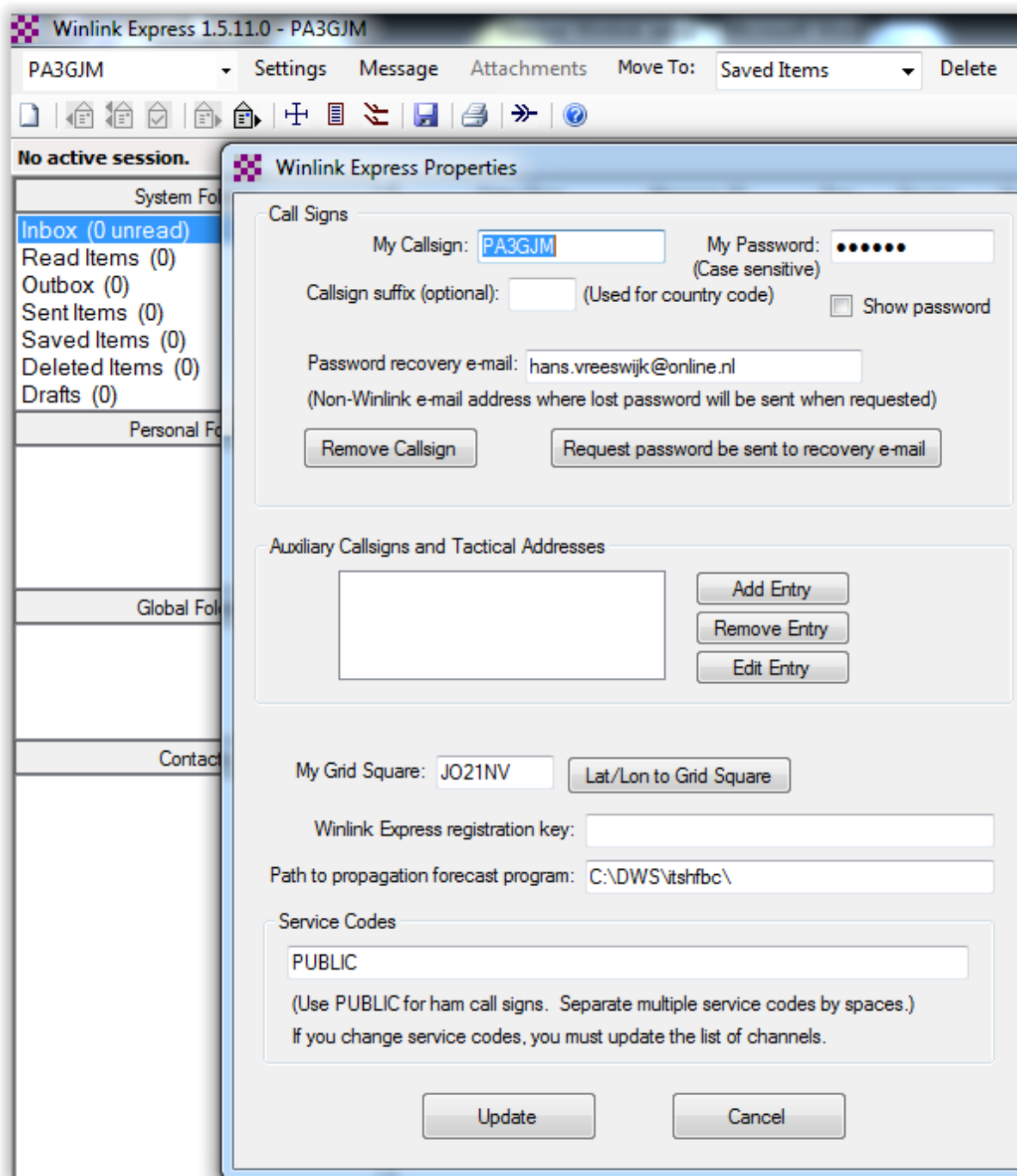
- Stop programma's
- Wijzig Config files
- Start programma's

Daarna starten alle programma's achtereenvolgens op.

The screenshot displays a Windows desktop environment with several active windows related to packet radio operations:

- KISS Packet Agent - 0.9.6.19**: Shows traffic information, including the last received (RX) and transmitted (TX) messages. The TX message is: [20:39:27] P18BKM-12 to BEACON via DARES* I5211.0... It also features a queue indicator and control buttons like 'Stop' and 'Exit'.
- Digipeater - 0.9.6.6 - (PA3GJM-12 on TM-D700 A)**: A log window showing a continuous stream of messages. Key entries include: [20:07:14] P18BKM-10 to WL2KUS-5 via DARES* [JO22LJ] P1, [20:09:26] P18BKM-12 to BEACON via DARES* I5211.0UNJ00, [20:12:26] P18CJP-10 to WL2KUS-5 via DARES* [JO22PG] P1, [20:20:55] P18BKM-10 to WL2K via DARES* IW4+C.Ox3xa, [20:32:46] P18CJP-10 to WL2KUS-5 via DARES* [JO22PG] P1, [20:32:46] P18CJP-10 to WL2KUS-5 via DARES* [JO22PG] P, [20:36:57] PA3GJM-12 to DARES I5152.5UNJ00B57.0IE4PH, [20:37:30] P18BKM-10 to WL2KUS-5 via DARES* [JO22LJ] P1, [20:37:30] P18BKM-10 to WL2KUS-5 via DARES* [JO22LJ] P1, [20:38:26] P18BKM-12 to BEACON via DARES* I5211.0UNJ00, [20:38:26] P18BKM-12 to BEACON via DARES* I5211.0UNJ00.
- Winlink Express 1.5.100 - PA3GJM**: A window for managing email messages. It includes a 'In Packet Winlink session' list with columns for Date/Time, Message ID, Size, Source, Sender, Recipient, and Subject. The list is currently empty. It also shows 'System Folders' (Inbox, Outbox, Sent, Deleted, Drafts) and 'Personal Folders'.
- H3J Packet**: A window with a yellow header and a 'Programma status' section. It contains text in Dutch: 'Callsign, lokale packet radio settings en PHG, kies dan hier de operationele mode van de programma's' and 'Stop / Wijzig / Start de programma's Aangepast worden.' Below this is a map showing a geographical area with a red circle.
- Taskbar**: The bottom of the screen shows the Windows taskbar with icons for Internet Explorer, Google Chrome, and other applications. The system clock shows 20:39 on 20-1-2015.

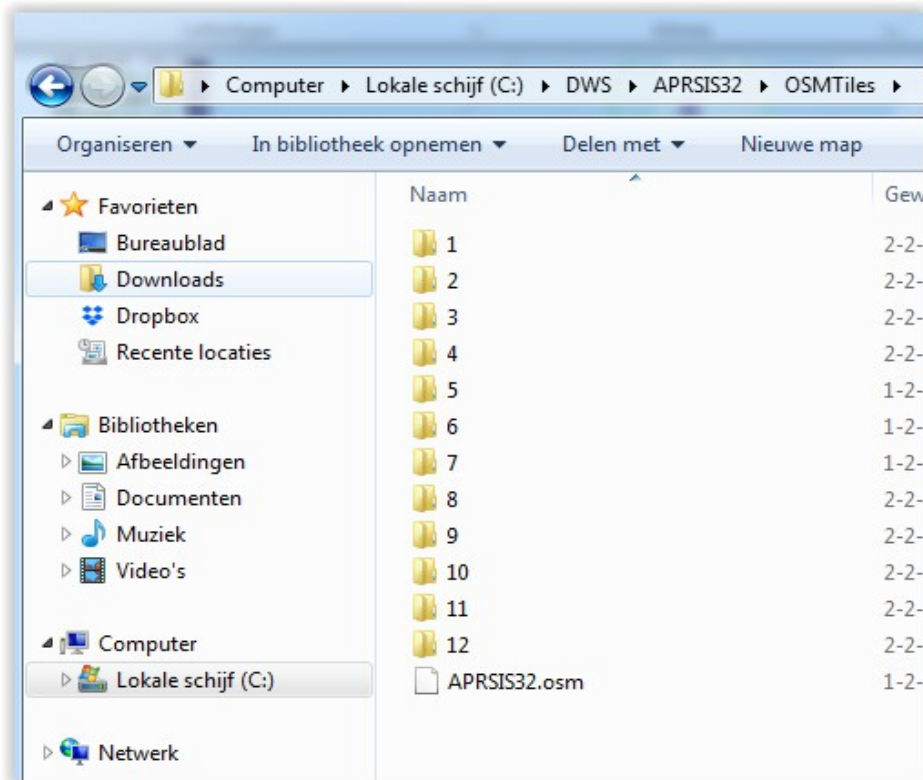
In Winlink Express nog even verifiëren onder menu Settings, Winlink Express Setup of alle data klopt en daarna op de **Update** knop drukken.



Heb je nog geen winlink account vul dan al je gegevens correct in. Paswoord kies je zelf. Vergeet niet daarna je aangemaakte password aan te passen in DWC.

APRS-IS geeft je een offline kaart ter beschikking. Basis kaart Nederland zit in de setup.exe. Als er internet aanwezig is zal het programma indien noodzakelijk automatisch extra kaarten gaan laden (gele ring = fetch data). Deze kaart data blijft offline beschikbaar.

Via de DWS website is extra kaartmateriaal te downloaden.
Plaats deze data in de volgende map



Op de APRS-IS kaart verschijnen RMS / digipeater combinaties, maar ook Winlink Express / digipeater combinaties.